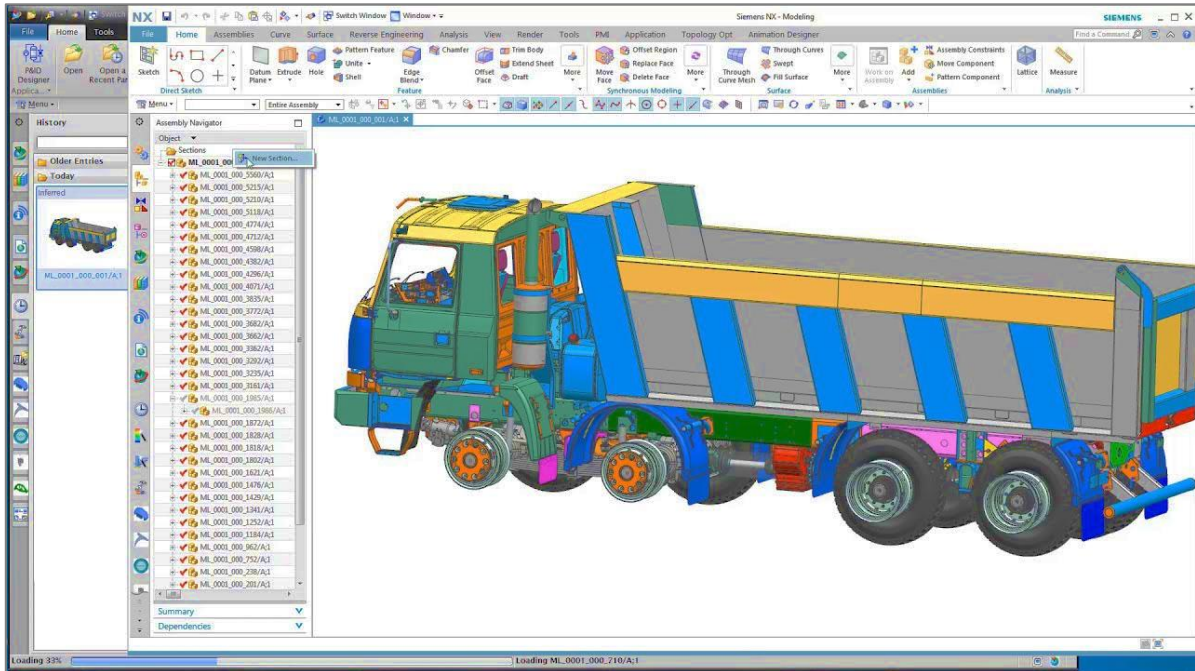


SIEMENS ПЛАНО, Тексас, 15 юли 2024 г.

Siemens Digital Industries Software обяви последните актуализации NX от портфолиото на Siemens Xcelerator, предоставящ нови възможности и подобрения с цел да помогне на конструкторите и производителите от всички индустрии да доставят по-добри, оптимизирани продукти, по-бързо на пазара.



NX предоставя нови и подобрени възможности с цел да помогне на дизайнерите и производителите във всички индустрии да доставят по-бързо по-добри, по-оптимизирани продукти на пазара.

Представяме ви NX X

NX X е същият NX продукт, на който лидерите и пионерите в индустрията са разчитали от много години, който сега се предлага в „облака“ и е подобрен с вградено управление на данни, базирано на портфолиото на Teamcenter® за управление на жизнения цикъл на продукта (PLM).

С информацията, която се съхранява в защитената облачна инфраструктура на софтуера като услуга на Siemens, клиентите могат да отключат ново ниво на NX, предлагащо повече гъвкавост, мащабируемост и сътрудничество.

Дейвид Дорал, главен изпълнителен директор на стартиращата компания Dovetail Electric Aviation, споделя опита си с NX X, казвайки: „Като стартираща компания, която разширява границите на иновациите, ние се нуждаем от способности да изследваме всички опции, за да гарантираме производителността на продукта.“

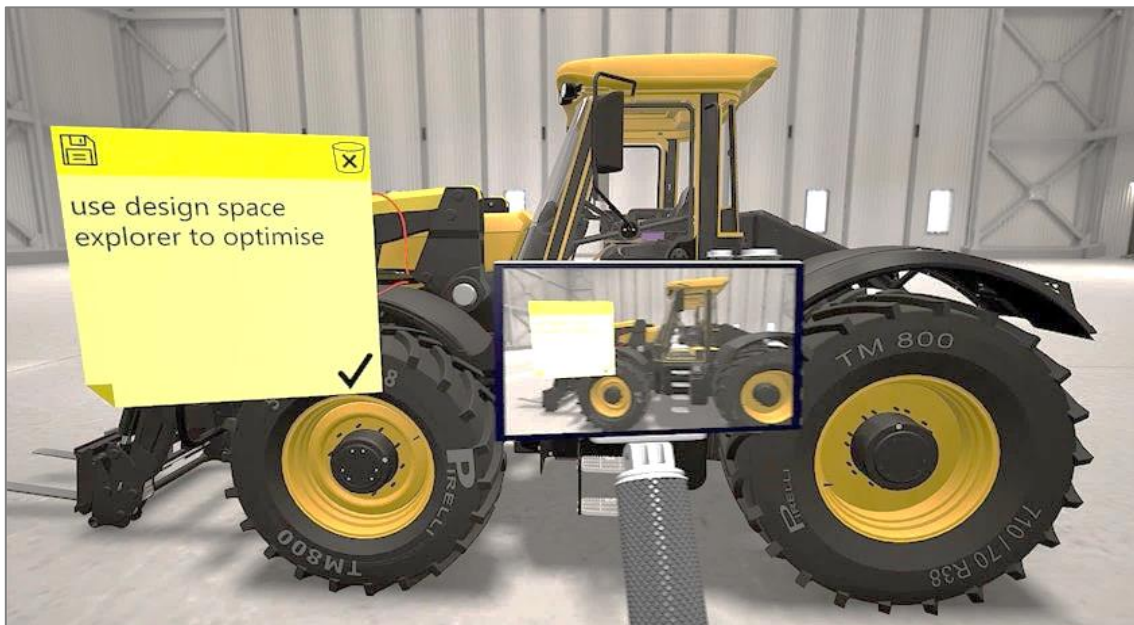
NX X беше внедрен след преглед на пазарните предложения, предоставяйки възможности за продукти инженеринг от следващо поколение с базирано на стойност лицензиране, което ни позволява да заменим предложенията на Dassault с по-малко мащабируемия и гъвкавия Siemens Xcelerator. Заедно със Siemens имаме вълнуващо бъдеще с нашата нова платформа, създадена за бъдещето.”

NX X е базиран на “облака” продукт, позволяващ инсталиране на настолен компютър или стрийминг с браузър от Amazon Web Services (AWS), заедно със сигурно управление на данни за безпроблемно сътрудничество с Teamcenter X, за предоставяне на потребителите повече гъвкавост, по-добро сътрудничество и възможности и по-малко губене на време с ИТ администриране.

NX X предлага и [гъвкаво и мащабируемо лицензиране](#), адаптивен и рентабилен начин за клиентите да имат достъп до допълващи специализирани модули на NX и разширения на NX възможностите. С наличните над 110 разширения към NX, организацията могат да проучат функциите, които отговарят най-добре на изискванията в техните работни процеси, позволявайки гъвкавост и персонализиране, необходими за изпълнение на техните проекти.

NX X работи също заедно с [наскоро обявения Zel X софтуер](#) на Siemens. Базиран на същата архитектура като NX, Zel X е следващо поколение базирано на браузър CAD/CAM приложение на Siemens, което рационализира производството и операциите в директно в производствените цехове.

Потапяне на инженерите в бъдещето на дизайна



NX Immersive Explorer предлага преглед на дизайна, виртуално пускане в експлоатация и осигуряване на заинтересованите страни с висококачествени рендери на работния им плот или в среда на виртуална реалност

NX Immersive Explorer предоставя изживяване на ниво прегледа на дизайна, чрез виртуално въвеждане в експлоатация и представяне пред заинтересованите страни в зашеметяващ реализъм както на работния плот, така и във виртуалната реалност. Стартирайки през декември 2024 г., NX Immersive Explorer поддържа всички основни хардуерни опции на HMD и позволява на потребителите да получат ценна информация по-рано в процеса на проектиране в поглъщащ и интерактивен фото реализъм, намалявайки разходите за физически прототипи.

С възможността да се съсредоточите върху конкретни части от сглобката, да изследвате отделни компоненти и да добавяте маркировки и бележки към документираните резултати от прегледа на дизайна, процесът на проектиране вече може да се извършва в изцяло нова перспектива.

Нови AI възможности в NX

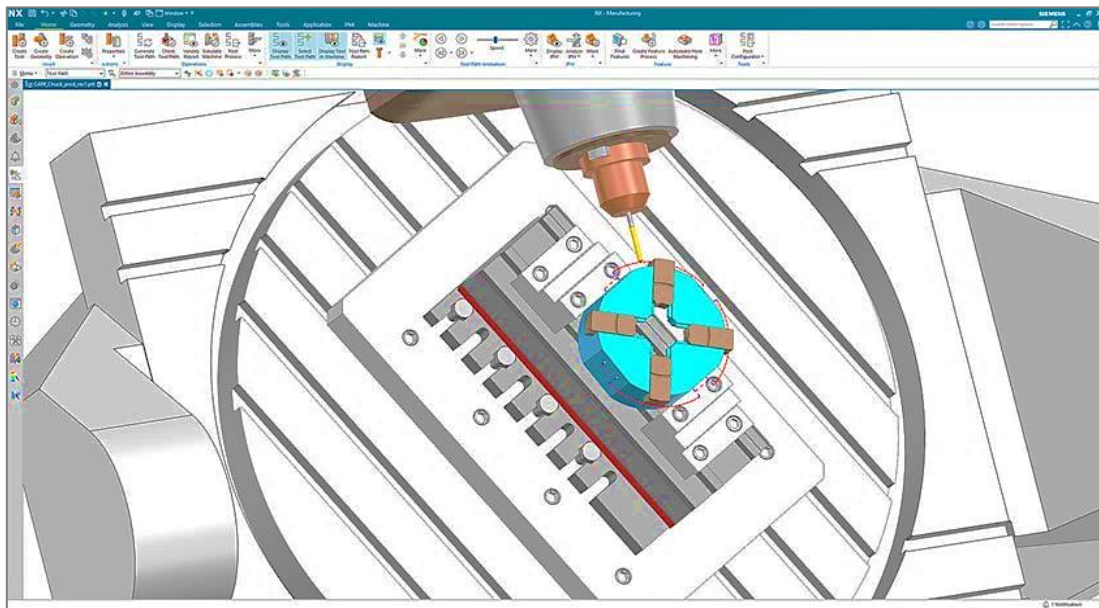
Изкуственият интелект (AI) е навсякъде, включително в NX, помагайки за подобряване и ускоряване на процесите с [активирани с изкуствен интелект инструменти за проектиране на NX](#). Нови инструменти с активиран изкуствен интелект, включително оптимизация на топологията, Performance Predictor и моделиране на решетки, се присъединяват към съществуващите инструменти като предвиждане на команди и предвиждане на избор, за да повишат ефективността. Performance Predictor е активиран с изкуствен интелект инструмент за симулация на дизайна, който се фокусира върху валидирането на избора на материали и механичните характеристики на отделните детайли – позволявайки на конструкторите да валидират теста и да подобряват версиите на дизайна в реално време, ускорявайки процеса на иновации и помагайки за елиминирането на скъпо струващи грешки.

Когато се комбинира с активираната от AI оптимизация на топологията и новите възможности за проектиране на декоративни решетки и запълващи области, както и с [Design Space Explorer](#), въведен през 2023 г., NX X позволява на конструкторите да създават оптимални детайли, които не само работят според нуждите, но също позволяват провеждане на проучвания за олекотяване производство чрез адитивното производство, където това е подходящо.

Увеличаване на скоростта и контрола при производство на детайли

Тази актуализация също така носи по-високи нива на потребителски контрол и производителност на работния процес в NX CAM и NX Additive Manufacturing (AM), което дава възможност на потребителите да преминат от дизайна на детайла към производството на висококачествени компоненти по-бързо и с по-голяма увереност. Подобрената 3D адаптивна груба обработка и новата стратегия за високоскоростна обработка сега помагат на CNC програмистите автоматично да указват начални местоположения, което води до по-ефективна обработка и по-дълъг живот на инструмента.

По подобен начин, операцията за пробиване на отвори е подобрена, за да осигури по-фин контрол върху движенията на инструмента, което гарантира безопасна обработка и подобро качество на повърхността. Сега Cloud Connect Tool Manager е надстроен, за да рационализира CNC програмирането. Тази функция за управление на данни за инструменти с директен достъп до каталози на доставчици на инструменти вече позволява асоцииране на настройките за обработка с режещи инструменти, което води до по-бързо CNC програмиране.



Усъвършенстваната операция Holecmaking на NX CAM на Siemens осигурява прецизен контрол на траекторията на инструмента, осигурявайки оптимизирана машинна обработка и превъзходно качество на повърхността

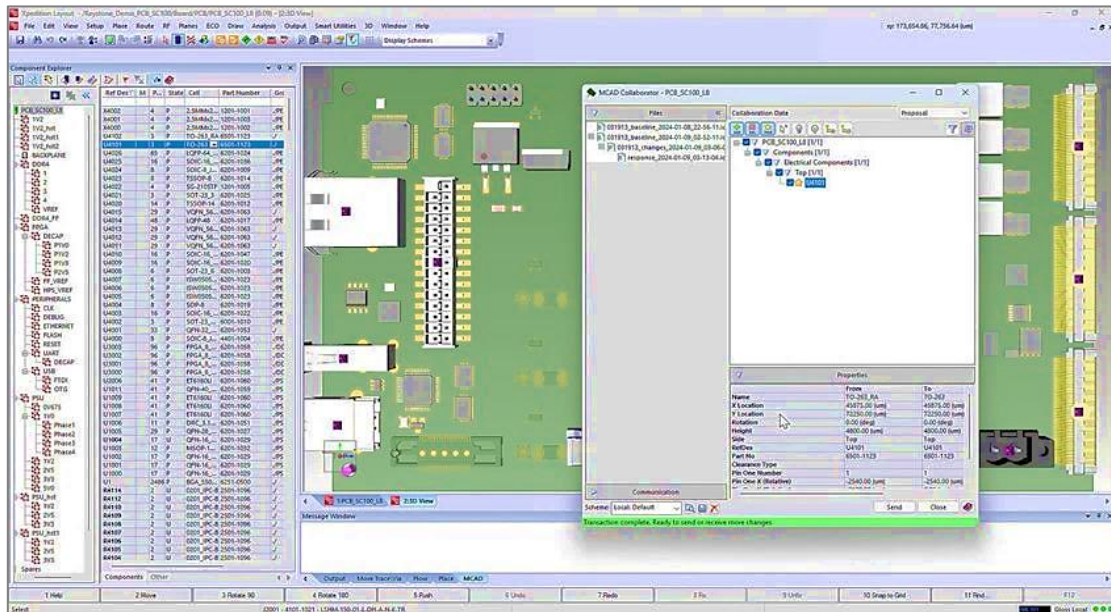
Работните потоци за подготовка на програми за адитивно производство на метални и полимерни части са рационализирани с нови възможности и подобрения. Новите методи за избор на фасети опростяват създаването на поддържащи структури за детайли, моделирани с фасетна геометрия.

Новите възможности за под разграждане, създаване на синтер бокс, изчисляване на разпределението на площта на среза и оптимизиране на 3D опаковане значително опростяват и ускоряват работния процес за подготовка на задания за изграждане на полимери.

Освен това, новите процесори на Siemens опростяват генерирането и извеждането на файлове за 3D печат от NX към 3D принтери на SLM Solutions и металните 3D принтери на Trumpf.

И накрая, новите многоосни адитивни правила за изграждане позволяват създаване и повторно използване на персонализирани параметри на процеса, често считани за „тайната подправка“ за постигане на последователни висококачествени компилации.

Подобрения за електрическата и полупроводниковата индустрия



Новата управлявана среда за проектиране на електроника обединява NX, Capital, Xpedition и Teamcenter за PLM, позволявайки безпроблемен поток от данни и сътрудничество между екипи за електронно и механично проектиране.

Новата управлявана среда за проектиране на електроника предлага непрекъснатата цифрова нишка, която свързва данни от различен софтуер от платформата Siemens Xcelerator – включително NX, Capital за разработка на електрически и електронни (E/E) системи, Xpedition за проектиране на печатни платки и Teamcenter за PLM – позволяваща подобрена интеграция между четирите, позволявайки безпроблемен поток от данни и сътрудничество между екипите за електронно и механично проектиране. Тази унифицирана платформа за управление на данни за електрически/електронни и механични домейни опростява ECAD и MCAD процесите.

Моделиране на сгради (BIM) в рамките на NX

NX за BIM предлага изчерпателен набор от инструменти за информационно моделиране на сгради (BIM), предлагайки единна, мултидисциплинарна платформа за работните потоци на архитектурата, инженерството и строителството (AEC). Това е особено полезно в област, която обикновено разчита на множество отделни софтуерни продукти за обработка на различни аспекти на процеса на проектиране на архитектурата и конструкцията. Новата функционалност на NX за BIM включва транслатор на IFC данни, инструмент за моделиране на стълби и възможност за импортиране от 3D BIM библиотека, подобрявайки оперативната съвместимост и ефективността на работния процес.

Новият допълващ модул NX for Concrete Design е от решаващо значение за модулната конструкция, осигурявайки по-голяма вярност на цифровия близък на бетонни конструкции.

За да научите повече за най-новите допълнения и подобрения, които Siemens въвежда в софтуера NX, [гледайте видеоклипа за стартиране в YouTube](#) или посетете <https://plm.sw.siemens.com/en-US/nx/cad-online/latest-nx-cad-версия/>.

Относно софтуера на Siemens Digital Industries

Софтуерът на Siemens Digital Industries помага на организации от всякакъв размер да се трансформират цифрово, използвайки софтуер, хардуер и услуги от бизнес платформата Siemens Xcelerator.

Софтуерът на Siemens и цялостният цифров близък позволяват на компаниите да оптимизират своите процеси на проектиране, инженеринг и производство, за да превърнат днешните идеи в устойчиви продукти на бъдещето. От чипове до цели системи, от продукт до процес, във всички индустрии.